

# 子どもたちへ



## 六甲って こんなところ

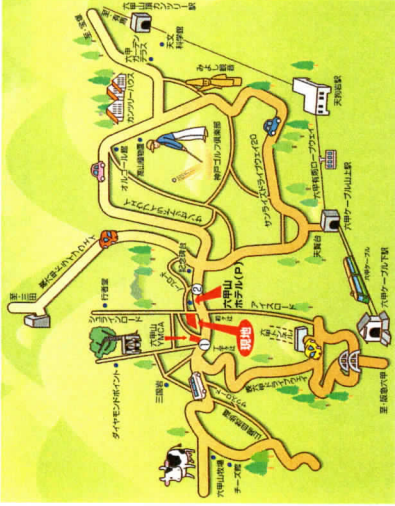
大阪、神戸の都心から車なら530分程度でアクセスできる近畿圏で最も近いオアシス。

海拔931mの山上では、市内との温度差が5度以上もあり、絶好の避暑地となっています。山の家付近は、国立公園の中にあり、六甲山のなかでも最高のロケーションになっています。徒歩1時間以内でたくさんさんのポイントをカバールことができます。

### 周囲の主な施設

- ・神戸市立森林植物園
- ・六甲山人工スキー場
- ・神戸市立六甲山牧場
- ・NTT六甲天文通信館
- ・ホール・オブ・ホルズ六甲
- ・六甲ガーデンプラザ
- ・六甲高山植物園
- ・六甲山ホテル
- ・六甲山カンツリーハウス
- ・六甲山YMCA
- など

## アクセスマップ



神戸市灘区六甲山町北六甲4512番65

TEL.078-891-1070

六甲山YMCA 078-891-0050(管理委託)

六甲山ホテル TEL.078-891-0301(バス無料駐車場予約)

### 交通機関

#### 大阪方面より電車

①梅田→阪急「六甲」→「六甲」駅前阪急バス乗り場より「六甲山 上行」に乗り車→「丁字ヶ辻」又は「六甲山ホテル前」下車

②大阪(梅田) → 阪急「六甲」 → JR「六甲通」 → 「六甲ケーブル下」下車 → 阪神(御影)

「六甲ケーブル」山上駅下車 → 「六甲山牧場回り摩耶ロープウェイ」乗車 → 「六甲山ホテル前」下車 → 西へ徒歩5分

#### 大阪方面より自動車

- ・阪神高速(神戸線) → 声屋出口 → 声有ドライブウェイ経由 → 六甲山ホテル
- ・阪神高速(神戸線) → 魚崎出口 → 表六甲ドライブウェイ経由 → 六甲山ホテル
- ・阪神高速(空港線) → 終点 → 中国道池田入口 → からと裏出入口 → 裏六甲ドライブウェイ経由 → 六甲山ホテル

# 未来を生きる

森に包まれ、四季折々の姿を見せる

## 六甲 山の家

子どもたちはそれぞれにのびのびと遊び、自然にふれ、感じ、気づき、夢を育んでいくことでしよう。それは子どもたちにとって、自然への「悪い」を形成するのに、かけがえのないファンステップとなるに違いありません。そして、山の家が子どもたちの成長過程に関わり、子どもたちの大切な自然経験の一つになれるようにと心から願っています。

この事業に関わる全ての大人から思いを込めて、21世紀を生きぬく子どもたちのために、「六甲山の家」があります。

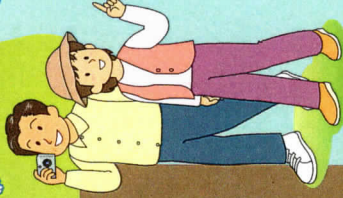


本館



和館(はこみかん)

緑の中でリフレッシュ



# 六甲 山の家

ろっこうやまのいえ



## 自然の中でいっぱいあそぼ!

社団法人 大阪市私立保育園連盟

〒543-0021 大阪市天王寺区東津守町12番10号 大阪市立社会福祉センター内

TEL.06-6761-1171 FAX.06-6761-1173

http://www.ans.co.jp/u/o-shihoren/



# 子どもも大人も笑顔 元気 勇気

1年を通してお泊り保育が楽しめる本棟と職員や保護者を対象に、会議や研修などにご利用できる和館（なごみかん）。

自然に囲まれた空間でゆったりと過ごせます。

**春** 新緑を楽しみましょう。六甲山上循環バスなどを利用して、いろんなアミューズメントポイントへどうぞ。

**夏** 満天の星空を見ながら キャンプファイヤー。木々の間には昆虫がいっぱい。1,000万ドルの夜景も楽しめます。

**秋** いろんな虫たちの合奏をききながら、バーベキューなどいかがですか。紅葉のビューポイントもあちこちに。

**冬** 真冬の六甲は、銀世界。敷地内の散歩道でもソリ遊びOK。六甲山人工スキー場などへの遊びの基地としても利用できます。



敷地内図

## 施設の利用について

チャェックイン・チャェックアウト ※詳細は、利用のしおりをご覧ください

宿泊利用	14:00	13:00
日帰り利用	9:00	17:00

## 予約方法

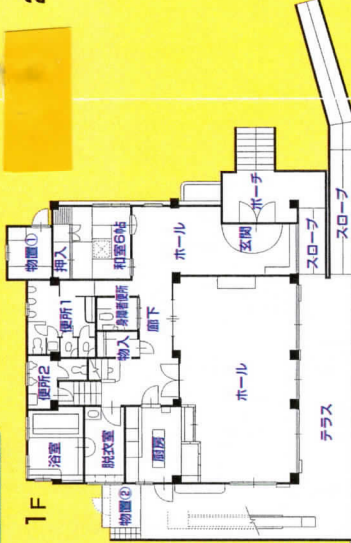
申し込み期間に電話で予約してください。

利用期間	予約申し込み期間
4月1日～3月31日 (原則として1施設1泊)	①9月1日～5日(日曜を除く) ②随時
予約先(社団)大塚私保連事務局	TEL:06-6761-1171

## 施設概要

本棟	敷地面積	約5,380㎡	食堂兼ホール	55.5㎡
	建物床面積	299.92㎡	備品	調理器具一式・什器一式 電化製品一式
	定員(宿泊)	幼児70名/大人45名程度	風呂	浴槽10名程度
	設備	遊具すべり台・冷房 スロープ・身障トイレ 厨房・屋外炊事場	その他	遊歩道 遊車入れ (専用車5台程度)
和館(なごみかん)	敷地面積	約5,380㎡	備品	調理器具一式・什器一式 電化製品一式
	建物床面積	118.26㎡	風呂	大人2～3名程度
	定員(宿泊)	大人10名程度	その他	遊歩道 遊車入れ (専用車5台程度)
	設備	暖房・冷房 スロープ・身障トイレ 厨房・屋外炊事場		

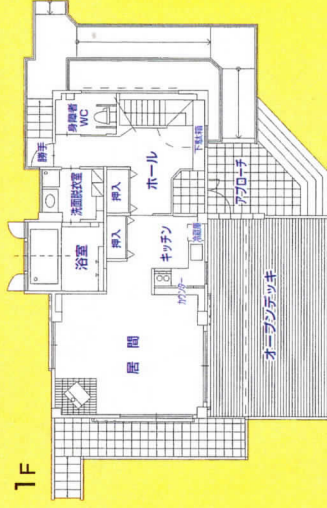
本棟建物内部



1F

2F

和館(なごみかん)



1F

2F

